



MEDIA-DOKUMENTATION 2010

Die bestverkaufte technische Ingenieurzeitschrift der Deutschschweiz.

Kurzcharakteristik

SWISS ENGINEERING STZ ist das auflagenstärkste und bestverkaufte polytechnische Fachmagazin der Schweiz. Das offizielle Publikationsorgan von Swiss Engineering STV (Schweizerischer Technischer Verband, dem Verband aller diplomierten Ingenieurinnen und Ingenieure, Architektinnen und Architekten) erreicht monatlich die Schweizer Technikelite (Ingenieure FH/HTL, CEO und Kader, technisches Management und Entscheider). Dies aus den Bereichen Maschinen-, Automations-, Energie- und Elektrotechnik, Chemieindustrie, Werkzeugbau und Bauingenieurwesen. 1905 gegründet ist Swiss Engineering STV/UTS heute der grösste Verband dieser Berufsgattungen in der Schweiz. Voraussetzung einer Mitgliedschaft ist ein Fachhochschul-Diplom (FH/HTL), ein ETH-Diplom oder ein gleichwertiger Abschluss aus dem In-/Ausland.

Die unabhängige Redaktion SWISS ENGINEERING STZ garantiert übergreifende, interdisziplinäre technische Informationsvermittlung über relevante nationale und internationale Trends aus Technik, Wirtschaft und Gesellschaft. SWISS ENGINEERING STZ ist das einzige polytechnische Fachmagazin in der Schweiz, das sich interdisziplinär mit den Technologien von heute und morgen auseinandersetzt. Dies im 107. Jahrgang.

Aufgrund des Leserkreises und der Auflage ist die Zeitschrift zudem auch ein attraktives Werbemedium.

Konzeptionelle Kompetenz

- » Marktleader: Mit 16 500 Exemplaren, davon 11 788 verkaufte, abonnierte Exemplare, auflagenstärkstes beglaubigtes polytechnisches Fachmagazin der Deutschschweiz (Quelle: WEMF, 2009).
- » Leserschaft mit sehr hohem Ausbildungsniveau: Ingenieure FH/HTL, technisches Kader, Leader, Entscheider und Beeinflusser.
- » Offizielles Organ des SWISS ENGINEERING STV.
- » Erscheint im 107. Jahrgang.
- » Überdurchschnittliche Leserbindung – Werbewirkung garantiert.
- » Maximale Lesernähe – die STZ wird mehrheitlich zuhause gelesen.

Fachkompetenz

- » Exklusive und werbefreie redaktionelle Inhalte.
- » Modernes und leserfreundliches Layout. Klar strukturiert und übersichtlich gestaltet. Optisch wahrnehmbare Trennung zwischen Fachartikeln und kundenorientierten PR-Artikeln, Unternehmensporträts und Produkte-News.
- » Facts, Aktualität, Trends und Visionen – informativ, professionell, profiliert.
- » Technologien, interdisziplinär beleuchtet: Produktions-/Elektro- und Umwelttechnik, Maschinenbau, Elektronik, Kommunikation, Management.
- » Dossiers: tief greifend, informativ, kompetent, aktualitätsbezogen.
- » Aus- und Weiterbildung: umfassend, zielorientiert und wirksam.

TECHNISCHE DATEN

Auflage 16 500 Exemplare (Druckauflage)

Auflagestruktur

Total verkaufte Auflage (WEMF-beglaubigt, 2009) 11 788 Ex.
davon voll bezahlte Abos 11 227 Ex.
davon Gratisexemplare 561 Ex.

Gratisauflage (WEMF-beglaubigt, 2009) 26 Ex.

Total gratis vertriebene Auflage 4686 Ex.

Zielgruppenversand
Messen, Veranstaltungen, Events
Medienpartner (Institutionen, Verbände)
Aus-/Weiterbildung (Professoren, Fachlehrer)
Opinion Leaders
Belegsexemplare/Archiv/Verbandsgrerien

Erscheinungsweise 10-mal jährlich

Druck Rollenoffset, 60er Raster, Euro-Skala

Druckunterlagen Digitale Daten auf CD, Jaz, Zip oder Diskette mit Proof und GzD, wenn möglich Mac-Version. Datenträger, Proof und Kontrollausdruck an: KünzlerBachmann Medien AG. Die Kosten für Satz-/Lithoarbeiten sowie die Redigitalisierung von Druckfilmen gehen zu Lasten des Auftraggebers.

Heftformat 230 × 300 mm

Satzspiegel 185 × 270 mm

Format Beihefter 230 × 300 mm, Kopfbeschnitt 5 mm, Fussbeschnitt 10 mm, seitlicher Beschnitt 5 mm, Greiffalz hinten 10 mm

Format Beilagen Maximal 225 × 295 mm, minimal 148 × 105 mm

Verlag

KünzlerBachmann Medien AG
Geltenwilenstrasse 8a, 9001 St.Gallen
Telefon 071 226 92 92, Telefax 071 226 92 93
info@kbmedien.ch, www.kbmedien.ch

Redaktion

SWISS ENGINEERING STZ, Schweizerische Technische Zeitschrift
Christa Rosatzin (Chefredaktorin), Irene Bättig (Redaktorin)
Sprachwerk GmbH, Technoparkstrasse 1, 8005 Zürich
Tel. 044 445 19 91, Fax 044 445 19 92
E-Mail: rosatzin@sprachwerk.ch, baettig@sprachwerk.ch

ANZEIGENMARKETING

künzlerbachmann
medien

KünzlerBachmann Medien AG T 071 226 92 92 . F 071 226 92 93
Geltenwilenstrasse 8a . 9001 St.Gallen info@kbmedien.ch . www.kbmedien.ch

Nr.	Erscheinung	Anzeigenschluss	Redaktionelle Themewelten Hauptpublikation			Weitere Sonderpublikationen aus der SWISS ENGINEERING-Reihe		Messeumfeld	
			Feste Themenwelten	Rotierende Themenwelten	Dossier				
1/2 Jan./Feb.	09.02.10	19.01.10	<p>TITELSTORY Mensch & Technik</p> <p>Technik ist täglich präsent, nicht nur im Berufsleben, auch im Alltag. Sie beeinflusst Denken und Handeln – Wirtschaft, Politik und Gesellschaft sind gefordert, sich mit neuen Technologien und den Folgen der raschen Entwicklung auseinanderzusetzen.</p> <p>Die Titelstory greift aktuelle technische Themen auf, die Gesellschaft, Politik und Wirtschaft bewegen. Sie gibt einen Überblick über den Stand der Entwicklungen und greift interessante technische Lösungen heraus. Experten aus Technik, Wirtschaft und Politik äussern Ihre Meinung in Form von Interviews oder Kommentaren.</p> <p>Die durch die Redaktion journalistisch erarbeiteten Artikel, werden exklusiv in SWISS ENGINEERING publiziert.</p>	<p>Energie und Elektrotechnik</p> <p>Der steigende Energieverbrauch zwingt zu einem grundlegenden Wandel in der globalen Energiepolitik und fordert neue technische Lösungen. Mit ihrem hoch entwickelten Industriezweig und einem ausgezeichneten Dienstleistungssektor ist die Schweiz prädestiniert, zukunftsorientierte Energieanlagen und -dienstleistungen umzusetzen.</p> <p>Unterthemen:</p> <ul style="list-style-type: none"> - Energieerzeugung - Energieübertragung - Energieverteilung - Energienutzung - Erneuerbare Energien - Alternative Energien - Energieeffizienz 	<p>Produktion</p> <p>Der steigende Wettbewerbsdruck zwingt die Unternehmen, Rationalisierungs- und Automationspotenziale voll auszuschöpfen. Durch die Verbesserung des Engineerings und einer laufenden Optimierung von Prozessen müssen Produktivität und Qualität laufend gesteigert werden.</p> <p>Unterthemen:</p> <ul style="list-style-type: none"> - Maschinenbau - Produktionsstandorte - Antriebstechnik - Mechatronik - Konstruktion - CAD - Fluidtechnik - Automation, - Robotik - Handling - Sensorik 	<p>Management</p> <ul style="list-style-type: none"> - Informationsmanagement - Business Engineering 	<p>Antriebstechnik</p>		<p>easyFairs Maintenance (10.-11.02.), Zürich Metav (23.-27.02.), D-Düsseldorf LogiMAT (02.-04.03.), D-Stuttgart Embedded World (02.-04.03.), D-Nürnberg CeBIT (02.-06.03.), D-Hannover</p>
3 März	09.03.10	16.02.10			<p>Umwelt-/Energietechnik</p> <ul style="list-style-type: none"> - Gesetzliche Verordnungen - erneuerbare Energien 	<p>Karriere & Bildung</p>		<p>topsoft (17.-18.03.), Bern GrindTec (17.-20.03.), D-Augsburg Medtech (23.-25.03.), D-Stuttgart Wire & Tube (12-16.04.), D-Düsseldorf</p>	
4 April	13.04.10	19.03.10				<p>Mikrotechnologie</p> <p>Messevorschau SIAMS</p>	<p>Industrielle Bus-Systeme</p>	<p>BAU & ARCHITEKTUR 1</p> <p>Infrastrukturbauten: Erschliessung neuer Siedlungsgebiete</p>	<p>Energissima (15.-18.04.), Fribourg Hannover Messe (19.-23.04.), D-Hannover easyFairs Verpackung (21.-22.04.), Zürich Inventions (21.-25.04.), Genf Control (04.-07.05.), D-Stuttgart SIAMS (04.-08.05.), Moulter</p>
5 Mai	18.05.10	30.04.10			<p>Mobilität</p> <ul style="list-style-type: none"> - Personen/Gütertransport - Förder-/Zuliefertechnik 	<p>Innovationsmanagement</p>	<p>MBA.NOW!</p> <p>Jährlicher Report zum MBA-Studium: Karrierechancen, Finanzierungsmöglichkeiten, Angebote in der Übersicht, Rankings und Checklisten</p>	<p>BAU & ARCHITEKTUR 2</p> <p>PPP-Projekte im Hochbauwesen</p>	<p>Sensor+Test (18.-20.05.), D-Nürnberg powerstage (01.-03.06.), Zürich easyFairs Produktion & Design (02.-03.06.), St. Gallen Lasys (08.-10.06.), D-Stuttgart Automatica (08.-11.06.), D-München EPHJ/EPMT (08.-11.06.), Lausanne</p>
6 Juni	15.06.10	25.05.10			<p>Energieeffizienz</p> <ul style="list-style-type: none"> - Prozesse und Verfahren - Geräte und Anlagen 	<p>Medizintechnik</p>	<p>PLASTICS.NOW!</p> <p>Repräsentativer Spiegel der Kunststoffszene Schweiz. Überblick bezüglich Einsatz- und Anwendungsgebiete der modernen Kunststofftechnologie.</p>	<p>BAU & ARCHITEKTUR 3</p> <p>Systembau/Vorfertigungsmethoden: Materialien, Computerprogramme</p>	
7/8 Juli/Aug.	17.08.10	27.07.10			<p>Materialien</p> <ul style="list-style-type: none"> - Material- und Werkstofftechnik - Nanotechnologie 	<p>Karrierechancen für Jungingenieure & Absolventen</p>	<p>AUTOMATE.NOW!</p> <p>Jahrbuch der Automatisierungstechnik. Kompetente Fachzeitschrift für die Spitzentechnologie der CH-Industrie.</p>	<p>Aluminium (14.-16.09.), D-Essen Composites Europe (14.-16.09.), D-Essen Motek (13.-16.09.), D-Stuttgart</p>	
9 Sept.	14.09.10	24.08.10			<p>Investitions- und Finanzierungslösungen für die Industrie</p>	<p>Business Software</p>	<p>SALÄRE / SALAIRES</p> <p>Jährliche Salärumfrage und -empfehlung mit Kernaussagen zur Schweizer Ingenieurbranche.</p>	<p>BAU & ARCHITEKTUR 4</p> <p>Umbau/Renovation: Lebenskostenbetrachtung von Gebäuden</p>	<p>InnoTrans (21.-24.09.), D-Berlin topsoft (22.-23.09.), Winterthur AMB (28.09.-02.10.), D-Stuttgart BI-MU (05.-09.10.), I-Mailand Parts2Clean (12.-14.10.), D-Stuttgart Maintain (12.-14.10.), D-München</p>
10 Okt.	12.10.10	21.09.10			<p>Management</p> <ul style="list-style-type: none"> - Führung und Karriere - Aus-/Weiterbildung - Business Engineering 	<p>Sicherheitstechnik (Betrieb & Gebäude)</p>	<p>ENERGY.NOW!</p> <p>Schweizer Energiereport zu Politik, Infrastrukturen und technologischen Innovationen. Offizielles Publikationsorgan der Veranstaltung «Tag der Technik 2008».</p>	<p>Materialica (19.-21.10.), D-München Euroblech (26.-30.10.), D-Hannover TeleNetfair (26.-28.10.), Luzern K (27.10.-03.11.), D-Düsseldorf Electronica (09.-12.11.), D-München Hybridica (09.-12.11.), D-München</p>	
11 Nov.	09.11.10	19.10.10			<p>Materialien</p> <ul style="list-style-type: none"> - Werkstofftechnik - Oberflächentechnik - Nanotechnologie 	<p>Messtechnik und Sensorik</p>	<p>BY RAIL.NOW!</p> <p>Jährliche Standortbestimmung bei den Schweizer Bahnen: Infrastrukturen, Bahntechnik, Verkehrspolitik. Grossbauprojekten. Blick hinter die Kulissen der Bahnbetriebe.</p>	<p>BAU & ARCHITEKTUR 5</p> <p>Energieeffizienz im Bau - die Komponenten: Bsp. der Integration in die Architektur</p>	<p>Swisstech (16.-19.11.), Basel Prodex (16.-19.11.), Basel SPS/IPC/Drives (23.-25.11.), Nürnberg Euromold (01.-04.12.), D-Frankfurt</p>
12 Dez.	07.12.10	16.11.10			<p>Logistik</p> <ul style="list-style-type: none"> - Personen/Gütertransport - Förder-/Zuliefertechnik 	<p>Technik & Gesellschaft</p>			

Nationale Ausgabe (Grossauflage)

Insertionstarife in CHF zuzüglich 7,6% Mehrwertsteuer

Grösse	1-mal			3-mal		
	s/w	2-farbig	4-farbig	s/w	2-farbig	4-farbig
1/1 Seite	3450.–	3975.–	4500.–	3280.–	3805.–	4330.–
1/2 Seite	1930.–	2305.–	2680.–	1840.–	2215.–	2590.–
1/3 Seite	1540.–	1915.–	2290.–	1470.–	1845.–	2220.–
1/4 Seite	1150.–	1405.–	1660.–	1095.–	1350.–	1605.–
1/8 Seite	690.–	915.–	1140.–	660.–	885.–	1110.–

Grösse	5-mal			10-mal		
	s/w	2-farbig	4-farbig	s/w	2-farbig	4-farbig
1/1 Seite	3115.–	3640.–	4165.–	2945.–	3470.–	3995.–
1/2 Seite	1750.–	2125.–	2500.–	1660.–	2035.–	2410.–
1/3 Seite	1400.–	1775.–	2150.–	1330.–	1705.–	2080.–
1/4 Seite	1040.–	1295.–	1550.–	990.–	1245.–	1500.–
1/8 Seite	625.–	850.–	1075.–	590.–	815.–	1040.–

(Allgemeine Geschäftsbedingungen auf www.kbmedien.ch/media/agb)

Beilagen/Beihefter

- » Werbewert 1 Blatt CHF 3450.–
- » pro weiteres Blatt CHF 450.–
- » Postaltaxen (lose Beilage bis 50 g) CHF 1930.–
- » Technische Kosten CHF 650.–
- » Antwortkarte A6 aufkleben CHF 1300.–

Kombi-Rabatt

- » für gleichzeitige Buchung in SWISS ENGINEERING STZ und SWISS ENGINEERING RTS auf Anfrage

Zuschläge/BK

- » Umschlagseiten und Platzierungsvorschriften Inhalt: + 10%
- » BK vom Kundennetto 10% (exkl. TK, Postaltaxen)

ANZEIGENMARKETING

künzlerbachmann
medien

KünzlerBachmann Medien AG
Geltenwilenstrasse 8a . 9001 St. Gallen
T 071 226 92 92 . F 071 226 92 93
info@kbmedien.ch . www.kbmedien.ch

ANZEIGENFORMATE

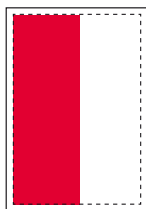
Heftformat: 230 × 300 mm / Satzspiegel: 185 × 270 mm *randangeschnitten (inkl. 3mm Beschnitt)



1/1 Seite
185 × 270mm



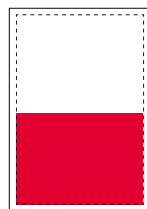
1/1 Seite
*236 × 306mm



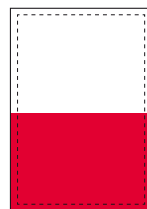
1/2 Seite
90 × 270mm



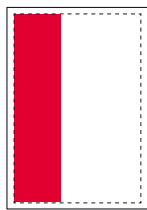
1/2 Seite
*116 × 306mm



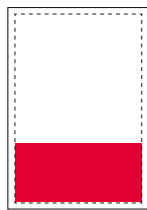
1/2 Seite
185 × 132mm



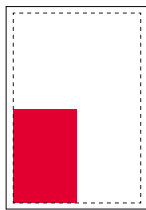
1/2 Seite
*236 × 151mm



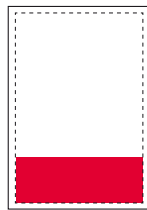
1/3 Seite
58 × 270mm



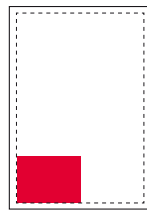
1/3 Seite
185 × 86mm



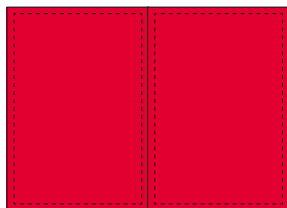
1/4 Seite
90 × 132mm



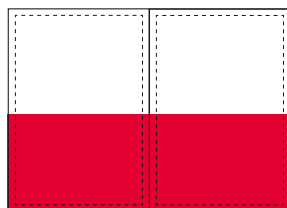
1/4 Seite
185 × 64mm



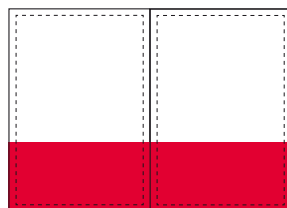
1/8 Seite
90 × 64mm



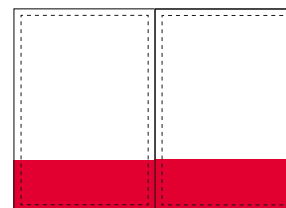
2/1 Seite
*466 × 306mm



2/2 Seite
*466 × 151mm



2/3 Seite
*466 × 104mm



2/4 Seite
*466 × 82mm

Produkte- und Dienstleistungsvorstellungen von Unternehmen

In manchen Fällen bedarf ein erfolgsorientierter Werbeauftritt einer komplexeren Kommunikationsform. Diesem Begehren wird mit der Möglichkeit einer Publireportage Rechnung getragen. In Zusammenarbeit mit der Redaktion SWISS ENGINEERING können Sie Ihre Produkte, Lösungen oder gar Ihr Unternehmen in einer redaktionell aufbereiteten Publireportage präsentieren. Grafisch klar gekennzeichnet. Optisch klar wahrnehmbar.

Publireportage Mini



Technische Daten

1/1 Seite, 4-farbig

Text: 3200 Zeichen (inkl. Leerzeichen)

Legende: 47 Zeichen (inkl. Leerzeichen)

Bildmaterial: Auflösung mind. 300 dpi

Kosten

Werbewert für

SWISS ENGINEERING-Inserenten CHF 2 500.–

Werbewert für Nichtinserenten CHF 3 300.–

Technische Kosten

(Redaktion, Satz, Gestaltung) CHF 460.–

Publireportage Maxi



Technische Daten

2/1 Seite, 4-farbig

Text: 6500 Zeichen (inkl. Leerzeichen)

Legende: 47 Zeichen (inkl. Leerzeichen)

Bildmaterial: Auflösung mind. 300 dpi

Kosten

Werbewert für

SWISS ENGINEERING-Inserenten CHF 3 750.–

Werbewert für Nichtinserenten CHF 4 950.–

Technische Kosten

(Redaktion, Satz, Gestaltung) CHF 690.–

Unternehmensportrait



Technische Daten

1/1 Seite, 4-farbig

Text/Legende: auf Anfrage

Bildmaterial: Auflösung mind. 300 dpi

Kosten

Werbewert für

SWISS ENGINEERING-Inserenten CHF 2 500.–

Werbewert für Nichtinserenten CHF 3 300.–

Technische Kosten

(Redaktion, Satz, Gestaltung) CHF 460.–

Handling

Die von Ihnen an uns gelieferten Daten (Text, Bilder, Grafiken) werden durch die Redaktion redigiert und an das Layout der Zeitschrift adaptiert. In einem zweiten Schritt erhalten Sie ein GzD via PDF-File, damit zusätzliche Wünsche beachtet oder Fehler korrigiert werden können. Weitere GzD sind kostenpflichtig.

BEZUGSQUELLENREGISTER (BQ)

Nutzen Sie vielfältige Kontaktchancen. Mit einem Eintrag im BQ erreichen Sie überdurchschnittliche Resonanz, fokussierte Ansprache Ihrer Zielgruppe, den direkten Kundenkontakt und einen hohen Nutzungsgrad. Sie haben die Möglichkeit, während 12 Monaten Ihren Eintrag erscheinen zu lassen. In welcher Rubrik Ihr Firmenname mit Adresse publiziert werden soll, wählen Sie selbst. Wecken Sie die Aufmerksamkeit eines fachkundigen Publikums. Mit einem Jahreseintrag im Bezugsquellenregister.



Formate/Preise

Kleines Feld (25 × 60 mm, 4-farbig), CHF 960.–
Grosses Feld (54 × 60 mm, 4-farbig), CHF 1 440.–

Laufzeit

1 Jahr ab Auftragsdatum

Auflage

10 Ausgaben pro Jahr, 165 000 Exemplare

Rabatte

Ab 2 Rubrikeinträgen 5%, ab 3 Rubrikeinträgen 15%
Gleichzeitige Buchung in der SWISS ENGINEERING STZ
und SWISS ENGINEERING RTS 10%

Handling

Ihr Aufwand: Sie liefern uns Ihr Logo, Adresse und Ihre Rubrik, in der Sie abgebildet werden wollen.

Zusätzliche Werbemöglichkeiten im Internet

Button (Firmenlogo mit Subline) mit Hyperlink auf
www.swissengineering-stz.ch
Laufzeit: 1 Jahr, CHF 480.–

ANZEIGENMARKETING

künzlerbachmann
medien

KünzlerBachmann Medien AG

Geltenwilenstrasse 8a . 9001 St. Gallen

T 071 226 92 92 . F 071 226 92 93

info@kbmedien.ch . www.kbmedien.ch

SONDERPUBLIKATIONEN aus der SWISS ENGINEERING-Reihe



BAU & ARCHITEKTUR

Geht in einer Auflage von 14 000 Exemplaren an Architekten und (Bau-)Ingenieure sowie an private und institutionelle Investoren und Bauherren (Versand an die Privatadresse für erhöhte Werbeträgerqualität). Professionelles redaktionelles Umfeld, jeweils 5 Schwerpunktthemen pro Jahr sowie aktueller Magazinteil für maximale Lesernähe.

Auflage: 14 000 Exemplare **Erscheinung:** 5 x jährlich (April, Mai, Juni, September, November 2010)



PLASTICS.NOW!

Jährlich erscheinendes Fachmagazin der Schweizer Kunststoffszene. Repräsentativer Branchenspiegel der Einsatz und Anwendungsgebiete der modernen Kunststofftechnologie. Die Publikation zeigt die Innovationskraft der Schweizer Unternehmen und wie sie sich mit Investitionen in Technologie, Automation, Qualität, optimierten Anwendungen und innovativen Problemlösungen erfolgreich auf dem internationalen Parkett bewegen.

Auflage: 19 500 Exemplare **Erscheinung:** Juni 2010



AUTOMATE.NOW!

Das Jahrbuch der Automatisierungstechnik berichtet aus allen Bereichen rund um die industrielle Automatisierung, optimierte Gebäudeautomation und den im Prozess tangierten Technologien. Zusätzlich informiert das Jahrbuch auch über die Weiterbildungsmöglichkeiten, Forschungs- und Entwicklungsanstrengungen in diesen Bereichen. Auflagenstärkste, polytechnische Fachpublikation der Deutschschweiz mit Schwerpunkt Automatisierungstechnik.

Auflage: 23 750 Exemplare **Erscheinung:** August 2010



SALÄRE/SALAIRES

Jährliche Salärumfrage und -empfehlung von Swiss Engineering STV mit Kernaussagen zur Schweizer Ingenieurbranche. Die Umfrage vermittelt ein repräsentatives Bild der Architekten- und Ingenieurlöhne in der Schweiz. Die Basis für die Empfehlung der Arbeitsgruppe bilden jährlich empirisch durchgeführte Umfragen unter den Verbandsmitgliedern und weiteren externen Berufsgruppierungen. Leserschaft: Ingenieure und Architekten (Mitglieder Swiss Engineering STV), Personalchefs und CEOs, Gewerkschaften und öffentliche Institutionen. Nationale Verteilung.

Auflage: 23 900 Exemplare **Erscheinung:** September 2010



ENERGY.NOW!

Jährlicher Energiereport zu Politik, Infrastrukturen und technologischen Innovationen der Schweizer Industrie.

Offizielles und exklusives Publikationsorgan der Veranstaltung «Tage der Technik».

Das Jahrbuch ist klar und übersichtlich in Kapitel strukturiert (Energieperspektiven, Energieerzeugung, Energieversorgung und -sicherheit, Energienutzung und -verbrauch, Energieeffizienz) und informiert umfassend und fundiert über technologische, wirtschaftliche und politische Aspekte rund um den zukunftsorientierten und umweltbewussten Umgang mit Energie.

Auflage: 25 350 Exemplare **Erscheinung:** Oktober 2010



BY RAIL.NOW!

Einzige etablierte B2B-Fachpublikation der Schweizer Bahnlandschaft. Der Jahresreport ist zudem die auflagenstärkste, polytechnisch und verkehrspolitisch orientierte Fachpublikation der Schweizer Bahnindustrie/-politik. Die Publikation dokumentiert den Industrie- und Werkplatz Schweiz (neuste Infrastrukturen, Entwicklungen in der Bahntechnik, Verkehrspolitik sowie Probleme und Herausforderungen bei den Grossbauprojekten), dessen Know-how und Wissensvorsprung und wie sich das angeeignete Wissen in Zukunft auf den Weltmärkten nutzen lässt. Offizielle Medienpartner-Zeitschrift der SBB, des VöV, des SEV (Schweiz. Eisenbahn- und Verkehrspersonalverband), der SWISSRAIL und des VAP.

Auflage: 19 150 Exemplare **Erscheinung:** November 2010

mit SWISS ENGINEERING STZ und SWISS ENGINEERING RTS

FLÄCHENDECKEND

SWISS ENGINEERING STZ

SWISS ENGINEERING STZ

10 Ausgaben pro Jahr.



ANZEIGENMARKETING

künzlerbachmann
medien

KünzlerBachmann Medien AG

Geltenwilenstrasse 8a . 9001 St. Gallen

T 071 226 92 92 . F 071 226 92 93

info@kbmedien.ch . www.kbmedien.ch